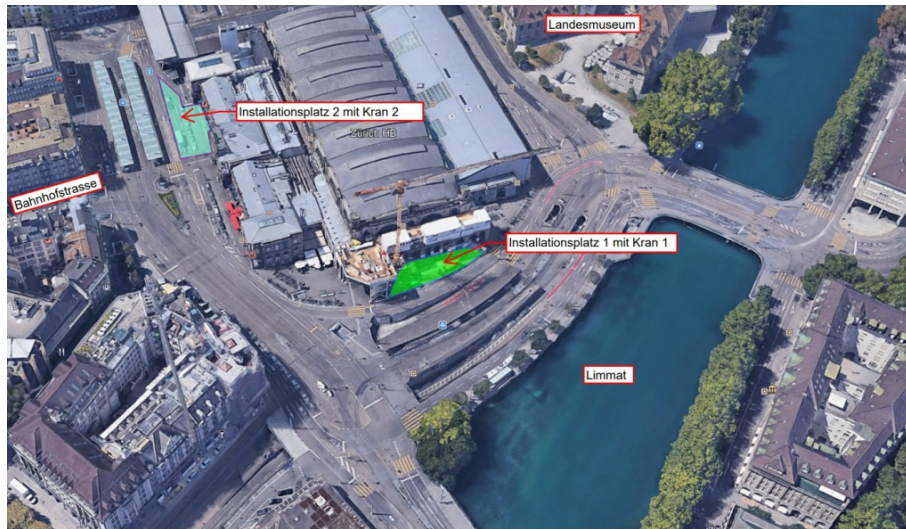


Zufahrt und Logistikkonzept **Südtrakt Zürich HB** **WWW.NSW.CH/gbfhbzh/**



Bahnhofplatz 15 8001 Zürich

Anfahrtsmöglichkeiten:
Es gibt keine Wartezone.
Chauffeur muss sich Bitte ca. 15min. Vorankündigen.

Installationsplatz 1: Anfahrt nur über Walchebrücke oder optional Museumstrasse möglich
IP1: NSW Security, 079 864 55 48

Installationsplatz 2: Die Anfahrt erfolgt über die öffentlichen Verkehrswege.
IP2: NSW Security, 079 844 66 85

Zeitfenster müssen zwingend eingehalten werden. **Unangemeldete Transporte werden nicht akzeptiert und zurückgeschickt.**

Nur Solo Fahrzeuge sind zugelassen (LKW Länge Maximal 12 m)

Ausserhalb der offiziellen Arbeitszeit sowie an Sonn- und Feiertagen darf nur in besonderen Ausnahmefällen gearbeitet werden. Die Arbeiten müssen mindestens 5 Tage vorher mit der Bauleitung und dem Sicherheitsdienst N.S.W. Security-Services abgesprochen werden.

Die Installationsplätze weisen Nutzlastenbeschränkungen auf. Diese sind zwingend einzuhalten und Material-/Gerätschaftenanlieferungen darauf abzustimmen. Der Sicherheitsdienst ist befugt im Zuge der Logistikkoordination retourfragen zu stellen hinsichtlich Nutzlasteneinhaltung / Gebinden / Gerätschaften und dergleichen, die Unternehmungen sind angehalten klare korrekte Auskünfte zu geben.