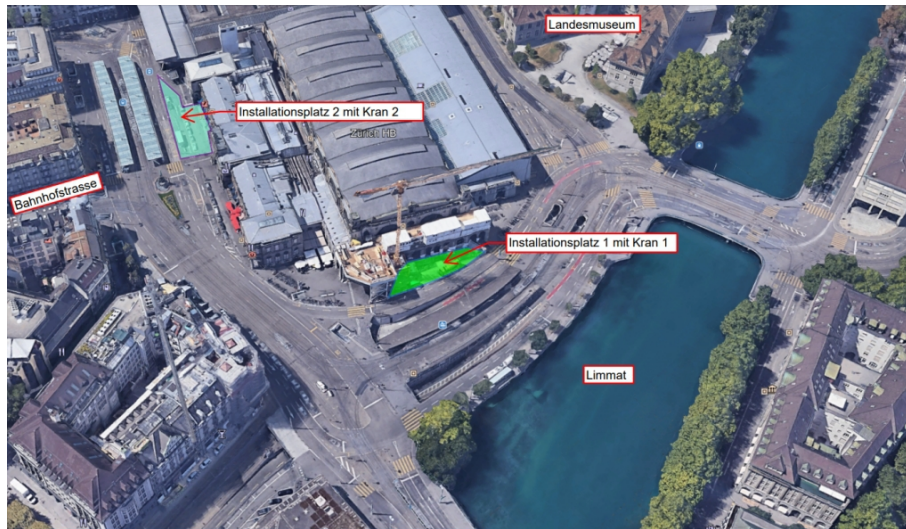


# Zufahrt und Logistikkonzept **Südtrakt Zürich HB** **WWW.NSW.CH/gbfhbzh/**



Bahnhofplatz 15 8001 Zürich

**Anfahrtsmöglichkeiten:**

**Es gibt keine Wartezone.**

**Chauffeur muss sich Bitte ca. 15min. Vorankündigen.**

**Installationsplatz 1: Anfahrt nur über Walchebrücke oder optional Museumstrasse möglich**

**IP1: Dave Schönenberger NSW Security, 079 864 55 48**

**Installationsplatz 2: Die Anfahrt erfolgt über die öffentlichen Verkehrswege.**

**IP2: Stefan Egger NSW-Security, 079 844 66 85**

Zeitfenster müssen zwingend eingehalten werden. **Unangemeldete Transporte werden nicht akzeptiert und zurückgeschickt.**

Ausserhalb der offiziellen Arbeitszeit sowie an Sonn- und Feiertagen darf nur in besonderen Ausnahmefällen gearbeitet werden. Die Arbeiten müssen mindestens 5 Tage vorher mit der Bauleitung und dem Sicherheitsdienst N.S.W. Security-Services abgesprochen werden.

Die Installationsplätze weisen Nutzlastenbeschränkungen auf. Diese sind zwingend einzuhalten und Material-/Gerätschaftenlieferungen darauf abzustimmen. Der Sicherheitsdienst ist befugt im Zuge der Logistikkoordination retour fragen zu stellen hinsichtlich Nutzlasteneinhaltung / Gebinden / Gerätschaften und dergleichen, die Unternehmungen sind angehalten klare korrekte Auskünfte zu geben.